



+ THE ULTIMATE +
POWER SOURCE

**LISTINO PREZZI
OTTOBRE 2022**



L'aspetto stesso crea una grande eccitazione. Create per radio, camion, SUV e veicoli 4x4, le batterie OPTIMA sono in grado di resistere alle elevate temperature che si raggiungono nel vano motore dei veicoli dotati di propulsori ad elevate prestazioni. Grazie alle celle sigillate, le batterie sono a tenuta anche se installate su un fianco. Non vi sono quindi rischi di danni dovuti alla fuoriuscita di acido.

La tecnologia brevettata SPIRALCELL® delle batterie OPTIMA ne blocca inoltre i componenti interni, consentendo loro di resistere a livelli di vibrazioni incredibili.

OPTIMA® REDTOP®



Codice ETN	Codice breve	Capacità Ah	A CCA (EN)	Dimensioni L x P x A	Fissaggio	Tipo di poli	Tipo contenitore	Q.tà per pallet	Prezzo di Listino (€)	Listino + IVA (€)
820255000	RT S - 3.7	44	730	237 x 171 x 197	B1	1	25 (BCI)	48	250,08 €	305,10 €
801287000	RT C - 4.2	50	815	254 x 175 x 200	B00	1	34C (BCI)	48	268,76 €	327,89 €
802250000	RT S - 4.2	50	815	254 x 175 x 200	B00	1	34 (BCI)	48	268,76 €	327,89 €
803251000	RT R - 4.2	50	815	254 x 175 x 200	B11	1	34R (BCI)	48	268,76 €	327,89 €
804250000	RT U - 4.2	50	815	254 x 175 x 200	B00	1&21	34/78 (BCI)	48	271,78 €	331,57 €
810355000	RT S - 2.1 (6V)	50	815	254 x 90 x 203	B11	1	/	48	213,44 €	260,40 €
878209000	RT F - 4.2	50	815	254 x 185 x 184	B00	21	78 (BCI)	48	271,78 €	331,57 €

Le batterie OPTIMA YELLOWTOP sono nate per le situazioni estreme. Che un veicolo sia progettato per produrre molti decibel o per affrontare le difficoltà della guida fuori strada, la batteria deve dare di più. Le batterie OPTIMA con tecnologia brevettata SPIRALCELL® uniscono caratteristiche di ciclo profondo a un'estrema resistenza alle vibrazioni. Tale combinazione fornisce ai veicoli ad elevate prestazioni, in un pacchetto a tenuta, la potenza sempre pronta loro necessaria. Se sono dotati di molti accessori, come impianti stereo/AV ad elevate prestazioni, luci supplementari, verricelli o dispositivi idraulici, i veicoli chiedono di più alla loro batteria. Le batterie OPTIMA YELLOWTOP forniscono la resistenza ai cicli e alle prestazioni aggiuntive richieste dai veicoli.

OPTIMA® YELLOWTOP®



Codice ETN	Codice breve	Capacità Ah	A CCA (EN)	Dimensioni L x P x A	Fissaggio	Tipo di poli	Tipo contenitore	Q.tà per pallet	Prezzo di Listino (€)	Listino + IVA (€)
870176001	YTS 2.7 J	38	460	237 x 129 x 227	B00	3	51 (BCI)	64	225,30 €	274,87 €
871176000	YT S - 2.7	38	460	237 x 129 x 227	B00	1	51 (BCI)	64	225,30 €	274,87 €
840222000	YT R - 3.7	48	660	237 x 171 x 197	B1	1	35 (BCI)	48	286,91 €	350,03 €
812254000	YT S - 4.2	55	765	254 x 175 x 200	B00	1	34 (BCI)	48	305,13 €	372,26 €
814254000	YT U - 4.2	55	765	254 x 175 x 200	B00	1&21	34/78 (BCI)	48	308,15 €	375,94 €
837327000	YT R - 5.0	66	845	309 x 172 x 219	B00	1	D27F (BCI)	36	348,71 €	425,43 €
851187000	YT S - 5.5	75	975	325 x 165 x 238	B00	1	31A (BCI)	36	380,54 €	464,26 €

Le batterie OPTIMA BLUETOP consentono di restare in mare più a lungo. Che si tratti di una navigazione in yacht, a vela o a motore, le batterie OPTIMA BLUETOP sono sempre compagne fedeli e affidabili. La loro tecnologia brevettata SPIRACELL® assicura una maggiore durata di funzionamento, tempi di ricarica più brevi e una vita doppia rispetto alle batterie nautiche tradizionali. Esse sono inoltre sigillate, possono rimanere più a lungo in magazzino e possiedono una resistenza alle vibrazioni quindici volte più elevata, per non menzionare l'eccellente resistenza al calore. Cercate presso il Vostro rivenditore di batterie il coperchio colorato e la forma a sei cilindri che le contraddistingue.

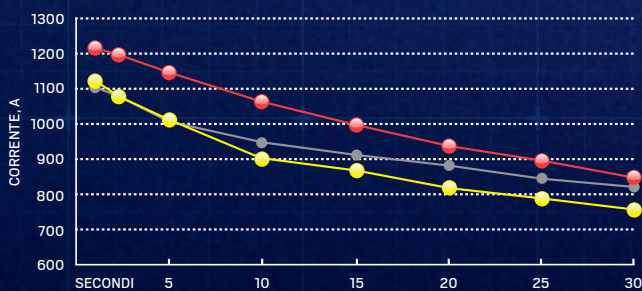


OPTIMA® BLUETOP®

Codice ETN	Codice breve	Capacità Ah	A CCA (EN)	Dimensioni L x P x A	Fissaggio	Tipo di poli	Tipo contenitore	Q.tà per pallet	Prezzo di Listino (€)	Listino + IVA (€)
806252000	BT SLI - 4.2	50	815	254 x 175 x 200	B00	1&S	34 (BCI)	48	271,78 €	331,57 €
816253000	BT DC - 4.2	55	765	254 x 175 x 200	B00	1&S	34 (BCI)	48	308,15 €	375,94 €
827227000	BT DC - 5.0	66	845	309 x 172 x 221	B00	1&S	27 (BCI)	36	350,29 €	427,35 €
852188000	BT DC - 5.5	75	975	325 x 165 x 238	B00	1&S	31 (BCI)	36	383,53 €	467,91 €

TECNOLOGIA SPIRACELL®

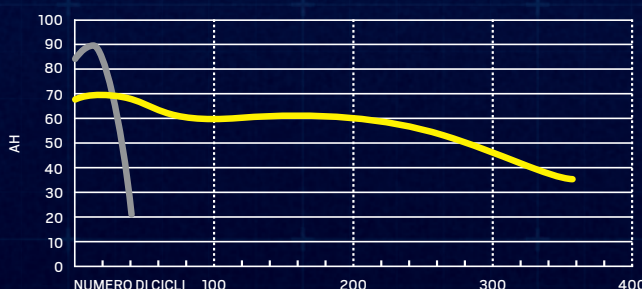
- 1** Poli resistenti alla corrosione
- 2** Robusti collegamenti stampati tra le celle per una maggiore durata
- 3** Valvole di sicurezza autosigillanti
- 4** La robusta struttura SPIRACELL offre la massima resistenza alle vibrazioni e prolunga la vita del prodotto
- 5** Involucro di polipropilene resistente agli impatti
- 6** Griglie di piombo ad elevata purezza per una vita più lunga
- 7** La fibra di vetro assorbente del separatore trattiene l'elettrolito come una spugna, eliminando fuoriuscite di acido



MAGGIORE POTENZA DI ACCENSIONE

Le batterie OPTIMA® forniscono al motorino di avviamento una potenza più elevata nei primi 10 secondi, essenziali per il ciclo di accensione dei veicoli.

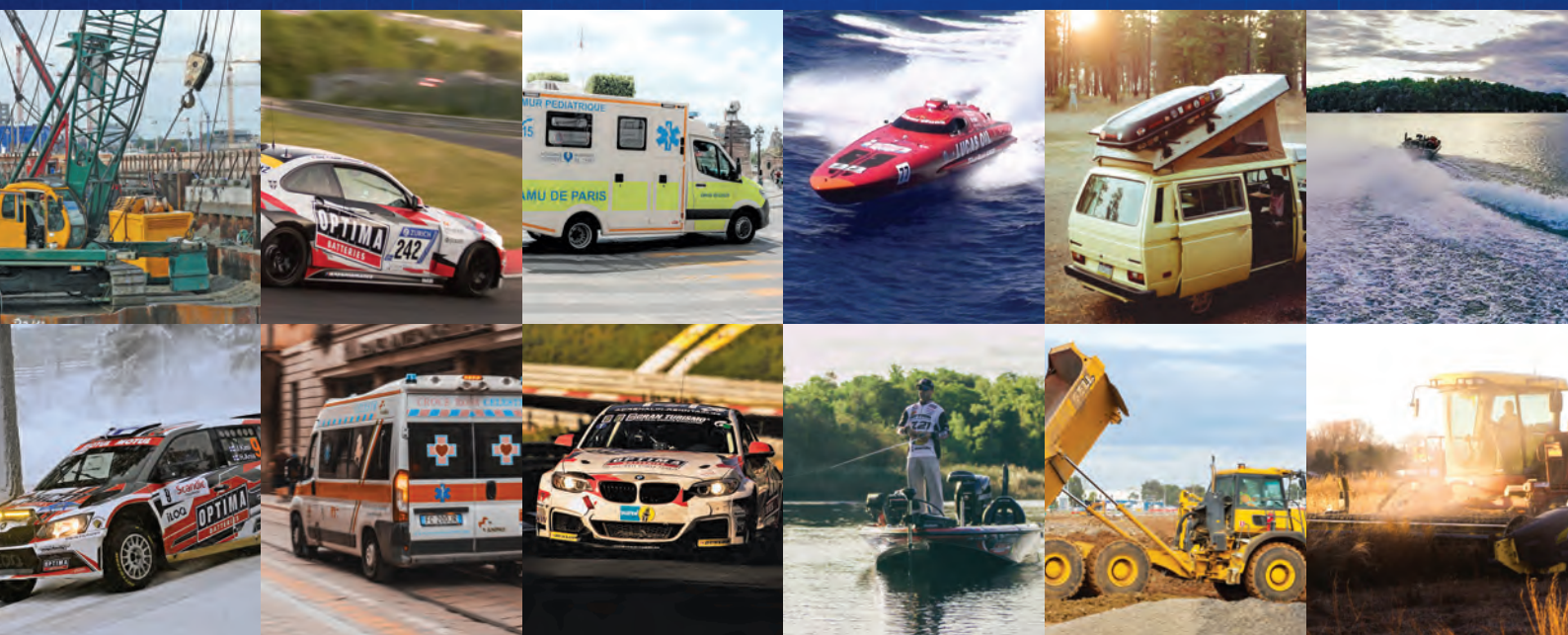
- OPTIMA® REDTOP®
- OPTIMA® YELLOWTOP®
- Batteria tradizionale



ELEVATA RESISTENZA AL CICLAGGIO

Le batterie OPTIMA sono in grado di sostenere un numero nettamente maggiore di cicli di scarica/ricarica, erogando comunque una percentuale elevata della loro piena capacità originale.

- OPTIMA® YELLOWTOP® 75 Ah/C20
- Batteria tradizionale 98 Ah/C20



I prezzi del presente listino NON COMPRENDONO LA MANODPERA PER IL MONTAGGIO, ADDIZIONALE PIOMBO E TRASPORTO e si intendono franco nostro magazzino centrale.

NOTE: Il costo del trasporto verrà addebitato secondo le tariffe in vigore. Le condizioni di pagamento devono essere stabilite al momento dell'ordine. Le forniture verranno sospese in caso di superamento del limite di fido. In caso di ritardato pagamento, rispetto le condizioni riportate in fattura, verrà addebitato un interesse di mora secondo la direttiva 2000/35/CE. Il fornitore ha la facoltà di sospendere le forniture e recedere dal contratto, senza riconoscere nulla a titolo di risarcimento, qualora il cliente manifesti segni di insolvenza. Per ogni batteria verrà addebitato: Trasporto Euro 0,50 per batterie fino a 20 Ah – Euro 2,00 da 21 Ah fino a 95 Ah - Euro 3,00 oltre 95 Ah. Il presente listino é suscettibile di variazioni in relazione all'andamento dei costi e in particolare ai prezzi delle materie prime sul mercato internazionale. I prezzi di vendita hanno validità dalla data dell'ordine. Per quanto non espresso nel presente listino valgono le condizioni generali di vendita Clarios Italia S.r.l.

+ **CONNECT WITH OPTIMA®** +



OPTIMA CONTACT:

Clarios Italia S.r.l.

Via Creta 26 - I - 25124 Brescia

Tel.: +39 030 2435 811

Fax: +39 030 2435 840

e-mail: Italy-marketing@clarios.com

www.optimabatteries.it

